

ニンテンドー2DS

# かんたん スタートガイド

本書では、ゲームをはじめるまでの流れと、インターネットのつなぎかたを説明します。



初回設定



インターネット  
設定



ニンテンドー  
ネットワークID  
設定

おこさまへ

かならず おうちのひとに  
せていしてもらってください。

※ご使用前に本書と取扱説明書をお読みいただき、正しくお使いください。

MKA-FTR-S-JPN-C0

## 保護者のみなさまへ

はじめて電源をONにしたときの設定は  
必ず保護者の方が行ってください。

ニンテンドー2DSには「ウェブサイトの閲覧」、「クレジットカードなどを利用したゲームソフトの購入」、「ほかのユーザーとのコミュニケーション」などの機能があります。

お子様に安心してご利用いただくために、インターネットを見たり、見知らぬ人とやりとりしたりすることなどを制限する「保護者による使用制限」機能を必要に応じてご活用ください。

### 保護者による使用制限

「本体設定」の「保護者による使用制限」から  
次のような機能の利用を制限できます。

- インターネットの使用
- 商品やサービスのダウンロード購入
- ほかのユーザーとの通信 など

このほかにも制限できる項目があります。くわしくは取扱説明書をご覧ください。

## ほかの3DS/3DS LL/2DS本体を お持ちの方へ

「引っ越し」は遊ぶ前をおすすめします。

ほかのニンテンドー3DS/3DS LL/2DS本体をお持ちで、この本体にデータを引き継いで使用したい方は、初回設定がおわったあと、この本体で遊ぶ前に「ソフトとデータの引っ越し」を行ってください。

**ご注意** この本体で遊んだあとに、ほかのニンテンドー3DS/3DS LL/2DS本体からこの本体に引っ越しすると、それまでこの本体で遊んだダウンロードソフトや内蔵ソフトのセーブデータなどが使用できなくなります。

### ソフトとデータの引っ越し

3DS / 3DS LL



2DS



ソフトのセーブデータや  
ニンテンドーネットワークIDなど

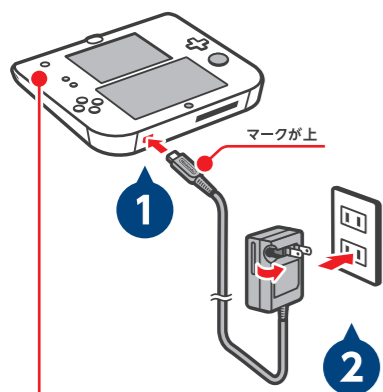
Newニンテンドー3DS/New 3DS LL本体からニンテンドー2DSへの引っ越しはできません。

引っ越しのしかたについてくわしくは取扱説明書をご覧ください。

## 1 充電して電源をONにする

充電

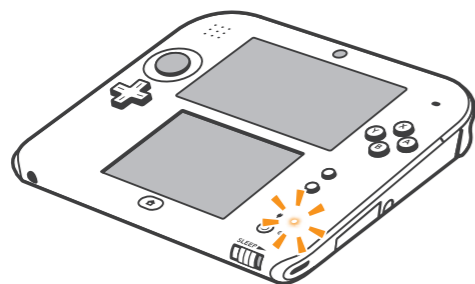
電源ON



電源ボタンを押す

充電ランプ

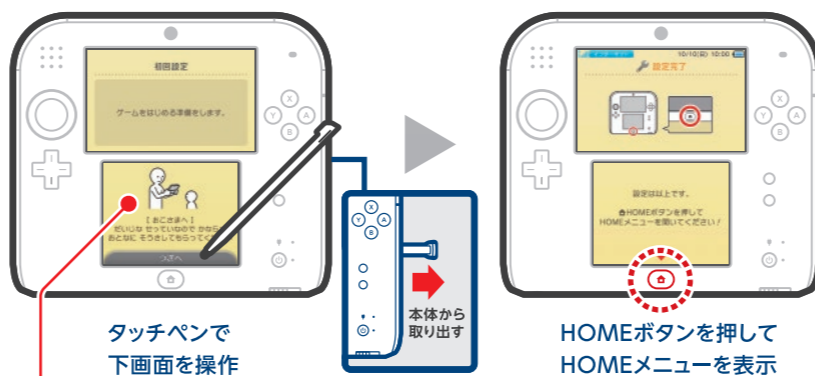
点灯=充電中  
消灯=充電完了



## 2 本体の設定をする

初回設定

設定完了後



タッチペンで  
下面面を操作

本体から  
取り出す

HOMEボタンを押して  
HOMEメニューを表示

設定画面

はじめて電源をONにすると、初回設定が  
はじまります。画面の案内に従って設定して  
ください。

日付と時刻

ユーザー情報

インターネット設定

保護者による使用制限

インターネット設定については裏面もご覧ください

## 3 ソフトで遊ぶ

ゲームカードを差し込む

ゲームをはじめる



ソフトのアイコンを選んで  
はじめるをタッチ

差し込むときのご注意

本体とカードの向きを確認し、電源  
がOFFのときか、ソフトを終了して  
HOMEメニューを表示しているときに  
差し込んでください。



ダウンロード版のソフトを  
購入して遊ぶこともでき  
ます。

ゲームで困ったら

画面で見る電子説明書をご覧ください。  
「説明書」をタッチすると、選んでいる  
ソフトの説明書が表示されます。



# インターネットで、遊びがひろがる。

## ソフトをダウンロード

「ニンテンドーeショップ」で、ダウンロードソフトが購入できます。また、体験版を無料でダウンロードできます。



## 対戦プレイ・コミュニケーション

インターネットを通じてお友達と対戦プレイやコミュニケーションを楽しめます。



## 追加データやお知らせの受信

「いつの間に通信」で、ゲームの追加データや、任天堂からのお知らせなど、いろんな情報を受けとることができます。



## ホームページを楽しむ

「インターネットブラウザ」で、ソフトをプレイ中でもホームページを見て調べものなどができます。



## インターネットにつなげる

インターネット設定について、くわしくは取扱説明書をご覧ください。

家で

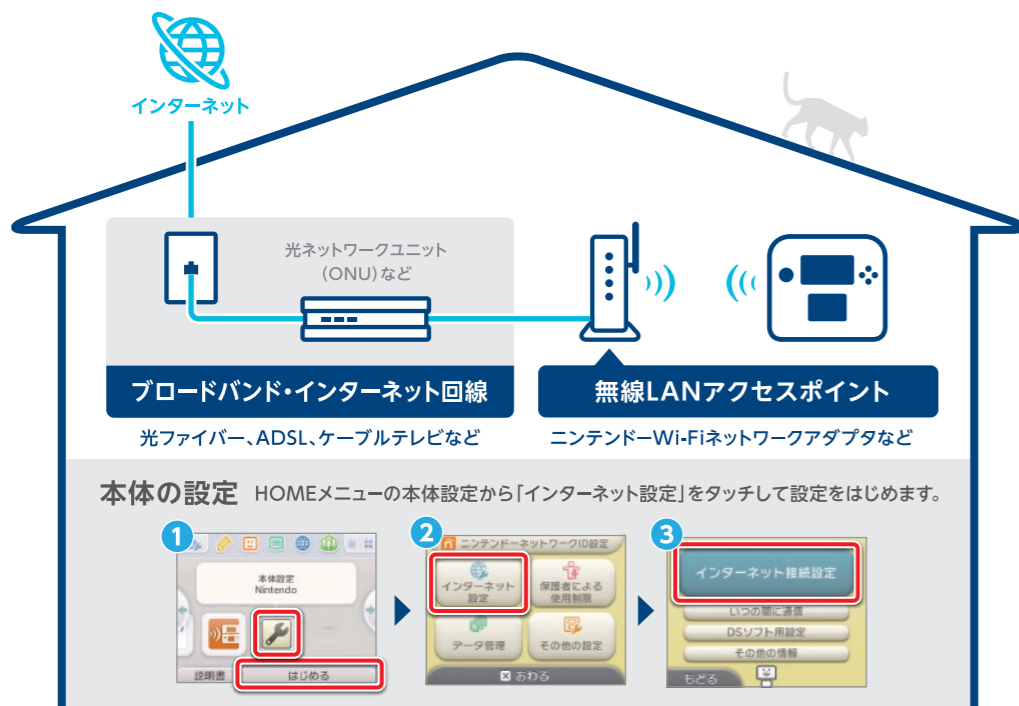
### インターネット接続環境の準備

インターネットに接続するには、無線で通信できるインターネット接続環境をご用意ください。

外で

### インターネット接続環境が無い場合

「ニンテンドーゾーン」や「FREE SPOT」のサービスがある場所で、インターネットに接続できます。



インターネットにつないだら

## ニンテンドーネットワークIDでもっと楽しく、もっと便利に。



ニンテンドーネットワークIDとは任天堂が提供するネットワークサービスを使用するために必要なIDのことです。

Nintendo eShop  
ニンテンドーイーショップ

体験版や無料のソフトをダウンロード



Miiverse  
ミーバース

ゲームで広がるコミュニケーション



残高の共有

ニンテンドーeショップの残高をWii Uと共有できる



など

## ニンテンドーネットワークIDの登録

ほかの3DS/3DS LL/2DS本体をお持ちの方へ

ほかのニンテンドー3DS/3DS LL/2DS本体をお持ちで、この本体にデータを引き継いで使用したい方は、この本体でニンテンドーネットワークIDを登録する前に「ソフトとデータの引っ越し」を行ってください。

ご注意

この本体で、新しいニンテンドーネットワークIDを登録すると、ほかのニンテンドーネットワークIDを登録した3DS/3DS LL/2DS本体からこの本体に引っ越しできなくなります。

Wii Uをお持ちの方へ

Wii Uでインターネットに接続できるユーザーをお持ちの方は、そのユーザーのニンテンドーネットワークIDをこの本体に登録することをおすすめします。同じIDを登録することで、ニンテンドーeショップの残高を共有したり、Miiverseに同じユーザーとして投稿したりできます。

本体の設定

HOMEメニューの本体設定から「ニンテンドーネットワークID設定」をタッチして設定をはじめます。

