

かんたんスタートガイド

ゲームをはじめるまでの流れと、インターネットのつなぎかた

本書で使用するセット内容

ニンテンドー3DS本体 	充電台 	ACアダプタ 	タッチペン 
SDカードがはじめから本体に入っています。いろいろなデータの保存にSDカードを使用します。		※本体のタッチペンホルダーに入っています。	

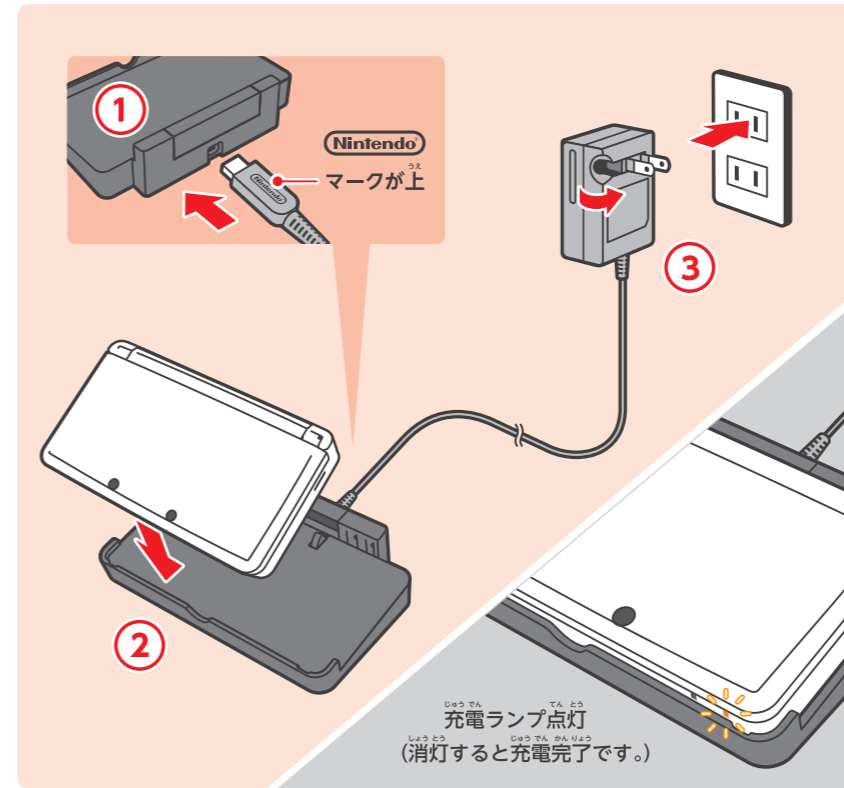
※お子様が使用される場合は、必ず保護者の方が本体の設定を行ってください。※ご使用前に本書と取扱説明書をお読みいただき、正しくお使いください。

MKA-CTR-S-JPN-C4

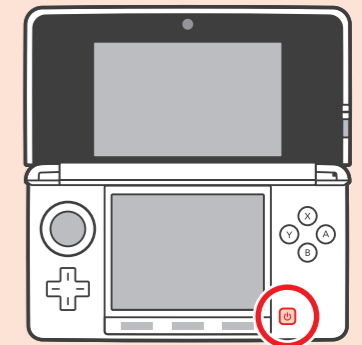
1 充電して電源をONにする

充電のしかた

図のように接続して、充電してください。

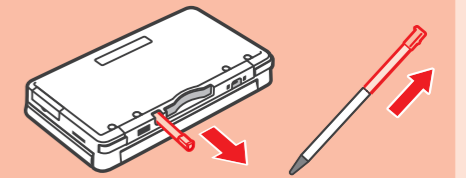


電源をONにする



電源ボタンを押す

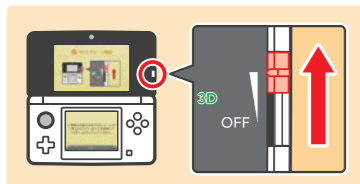
タッチペンで下画面をタッチして操作します。



タッチペンを取り出して伸ばす

2 本体の設定をする

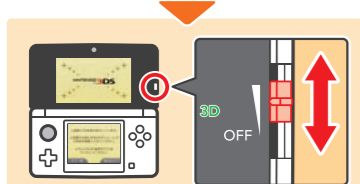
① 3Dスクリーン確認



3Dボリュームを一番上まで上げ、**ON**をタッチ



図のように本体を持って、**ON**をタッチ



3D映像を表示をタッチして上画面の3D映像を確認
● 3Dボリュームで立体感を調整して確認をタッチしてください。

② 日付と時刻



↑↓をタッチして日付を選択し、**決定**をタッチ



↑↓をタッチして時刻を選択し、**決定**をタッチ

● ここで設定した日付/時刻を使用するソフトもあります。正しい日付/時刻を設定してください。

③ ユーザー情報



キーボードをタッチして名前を入力し、**決定**をタッチ
● 個人情報や他の人が不快に思う言葉を入力しないでください。

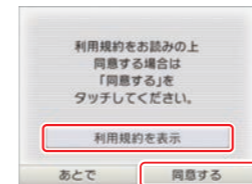


↑↓をタッチして誕生日を選択し、**決定**をタッチ



お住まいの地域をタッチし、**決定**をタッチ

④ インターネット設定

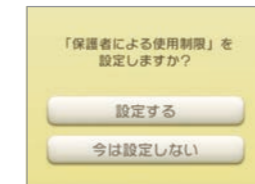


利用規約を確認して、**同意する**をタッチ

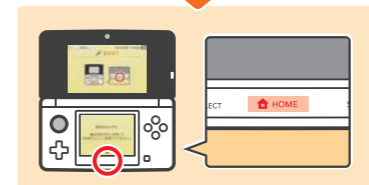


● **設定する**をタッチしたときは、裏面の**手順②**から読んで設定してください。あとで設定することもできます。

⑤ 保護者による使用制限



保護者による使用制限を必要に応じて設定する



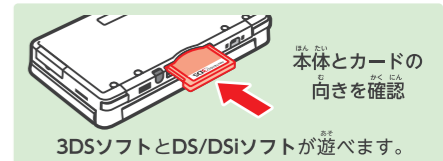
設定が終了したらHOMEボタンを押す
● HOMEメニューが表示されます。

保護者による使用制限とは？

お子様によるゲームの使用や購入を制限したり、一部の機能(3D表示など)の使用を制限したりします。

3 カードソフトで遊ぶ

① ゲームカードを差し込む



3DSソフトとDS/DSiソフトが遊べます。

ゲームカードの抜き差しは本体の電源がOFFのときか、ソフトを終了して、HOMEメニューを表示しているときに行ってください。

② ゲームをはじめる



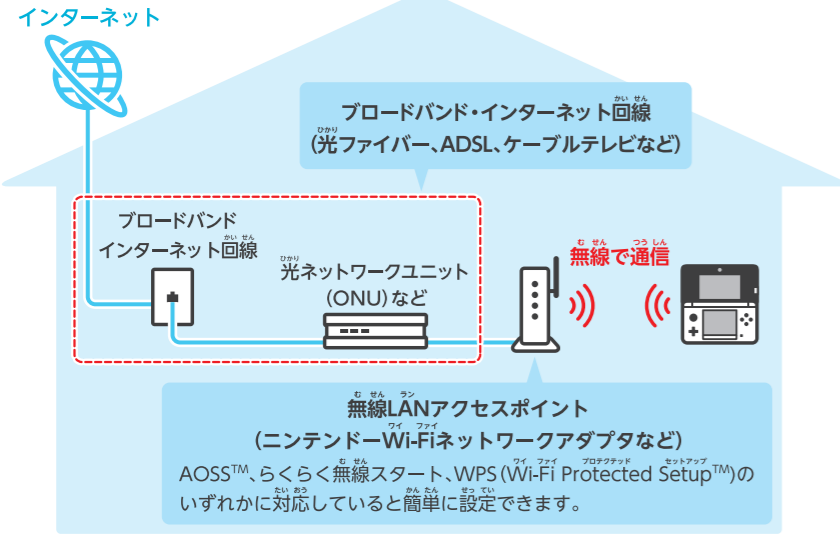
カードソフトのアイコンをタッチして**はじめる**をタッチ

● 以降は、各ソフトの取扱説明書をお読みください。電子説明書が内蔵されているソフトの場合は、**説明書**をタッチしてお読みください。
※ 3D対応の3DSソフトのみ、3D表示で遊べます。DS/DSiソフトは3D表示になりません。

続いて裏面へ

4 インターネットにつなぐ

3DS本体をインターネットに接続するには、**無線**で通信できる**インターネット接続環境**をご用意ください。



※3DS本体で動作が確認されている無線LANアクセスポイント(ルーター)は、任天堂ホームページをご覧ください。(→<http://www.nintendo.co.jp/>)

インターネット接続環境がなくても、「ニンテンドーゾーン」や「Wi-Fine」、「FREESPOT」のサービスを行っているところでは、特別な設定をすることなく、インターネットに接続できます。



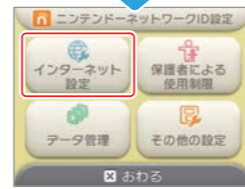
サービス実施エリアと各場所での提供サービスについて詳しくは、各サービスの公式ホームページをご覧ください。

4 インターネットにつなぐ

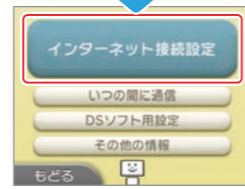
① 設定をはじめ



HOMEメニューから「インターネット」をタッチしたあと、「はじめ」をタッチ

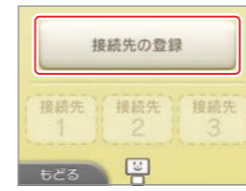


インターネットをタッチ



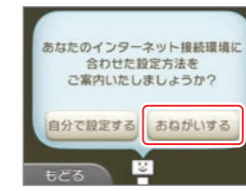
インターネット接続設定をタッチ

② 「接続先の登録」を選ぶ



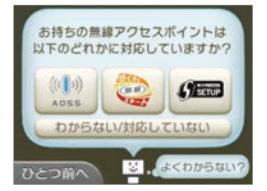
接続先の登録をタッチ

③ 接続方法を教えてもらう



あなたにぴったりの接続方法を教えてもらいましょう。
おねがいするをタッチして、あなたの環境にぴったりの設定を案内してもらい、次の手順に進みましょう。

④ アクセスポイントの設定方法を選ぶ



お持ちの無線LANアクセスポイントが対応している設定方法をタッチ

AOSSの場合
5-1へ

らくらく無線スタートの場合
5-2へ

WPSの場合
5-3へ

わからない/対応していない場合
5-4へ

5-1 AOSSで設定する

アクセスポイントの操作



「AOSSボタン」に対応ランプが2回連続して点滅するまで押し続ける

設定完了画面が表示されたら「OK」をタッチして接続テストに成功すれば設定は完了です。

5-2 らくらく無線スタートで設定する

アクセスポイントの操作



「らくらくスタートボタン (SETスイッチ)」に対応ランプが緑点滅するまで押し続ける

設定完了画面が表示されたら「OK」をタッチして接続テストに成功すれば設定は完了です。

しばらく待って、ランプがオレンジ点滅になったら、点灯になるまでもう一度押し続ける
●ランプが緑点灯になったら設定完了です。

設定完了画面が表示されたら「OK」をタッチして接続テストに成功すれば設定は完了です。

5-3 WPSで設定する

3DS本体の操作



お持ちのアクセスポイントにあった接続方法をタッチ

●お持ちのアクセスポイントの取扱説明書で対応している接続方法を確認ください。

アクセスポイントの操作

プッシュボタンによる接続をタッチした場合



「WPSボタン」に対応ランプが点滅するまで押し続ける

PIN入力による接続をタッチした場合



本体の画面に表示されたPIN番号をアクセスポイントに設定してから「つぎへ」をタッチ

設定完了画面が表示されたら「OK」をタッチして接続テストに成功すれば設定は完了です。

5-4 わからない/対応していない

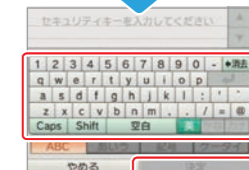
お持ちのアクセスポイントを3DS本体で検索して設定します。

3DS本体の操作



お持ちのアクセスポイントの名前をタッチ

●お使いのアクセスポイントに設定された名前 (SSID、ESS-ID、ネットワーク名とも呼ばれます) を選んでください。



アクセスポイントのパスワード (セキュリティキー) を入力して「決定」をタッチ

●入力したパスワードは「*」で表示されます。

OKをタッチし、設定を保存する

OKをタッチして接続テストに成功すれば設定は完了です。