

Wii U GamePad画面保護シート

WUP-023

取扱説明書

MAA-WUP-A-SH-JPN-C1

このたびはお買い上げいただきまして、誠にありがとうございます。ご使用になる前にこの「取扱説明書」をよくお読みいただき、正しくお使いください。特に「安全に使用するために」は、ご使用になる前に必ずお読みください。

ご使用になる方が小さなお子様の場合は、保護者の方がよく読んでご説明ください。

なお、取扱説明書は大切に保管してください。

- 本品は消耗品です。貼り損じによる返品や交換はお受けできません。また、ご使用後の修理や交換についても承っておりません。あらかじめご了承ください。
 - 本品はタッチスクリーンの破損やキズを完全に防止するものではありません。
- ※ 使用したゴミ取りシールや貼っていた台紙、はく離フィルムは、すぐに廃棄してください。
- ※ Wii U GamePadを修理する際、修理内容によっては保護シートを取り外して返却させていただく場合があります。あらかじめご了承ください。

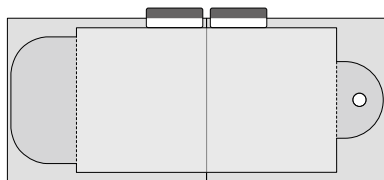
安全に使用するために(必ずお読みください)

ご使用になる方の健康を守り、事故を未然に防ぐため、ご使用前にWii Uメニュー「安全に使用するために」(右のアイコン)の注意事項をお読みいただき、その内容を必ずお守りください。



使用するもの

保護シートを貼るために、次のものを使用します。

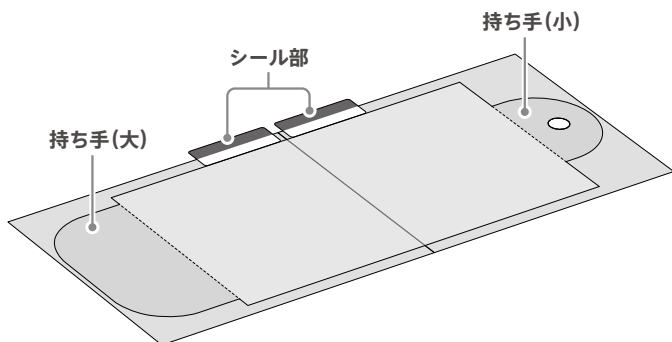


Wii U GamePad画面保護シート

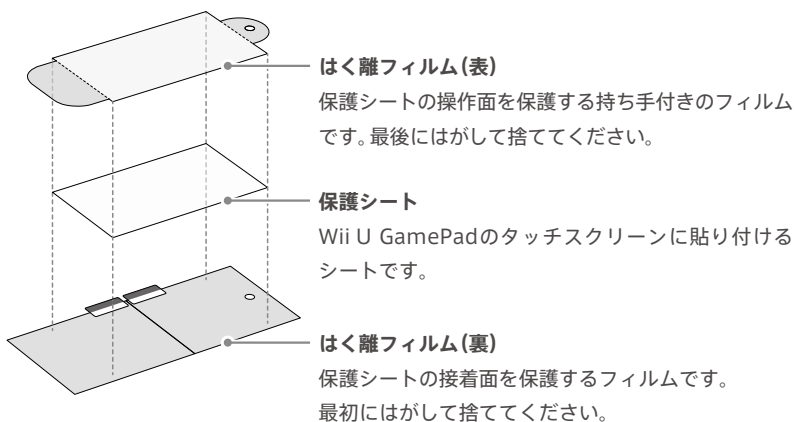


ゴミ取りシール

各部名称とシートの構造



シートは、3層構造になっています。



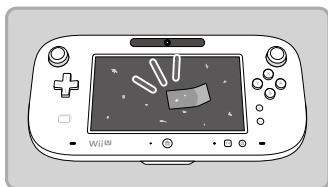
貼りかた

保護シートを貼る前および貼ったあとに、タッチスクリーンが正しく反応するか必ず確認してください。正しく反応しない場合は、Wii Uメニュー「本体設定」の「Wii U GamePad」でタッチスクリーンの補正をするか、保護シートを一度はがして気泡やゴミが入らないように貼り直してください。

※貼るときに、本品を折り曲げたり、タッチスクリーンを強く押ししたりしないようご注意ください。

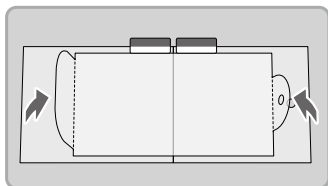
- 1 指紋やゴミ、ホコリなどがタッチスクリーンに付いている場合は、付属のゴミ取りシールを貼り付けて取り除く

※クリーニングクロスやめがね拭きなどでタッチスクリーンを拭くと、静電気によりホコリなどが付く場合があります。



- 2 はく離フィルム(表)の左右の持ち手を、ミシン目に沿って手前に折り曲げる

※持ち手を切り取らないでください。

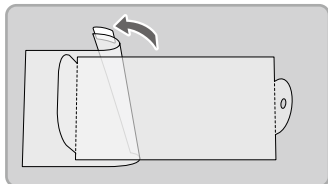
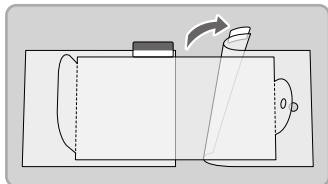


- 3 赤いシール部をつまんで、はく離フィルム(裏) 2枚をはがす

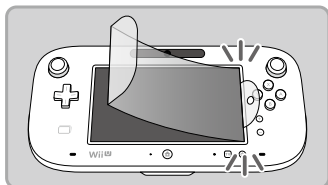
※落とさないように持ち手をしっかり持ってください。

※保護シートの接着面に触れたり、ゴミなどが付いたりしないようご注意ください。
ゴミなどが付いた場合は、セロハンテープなどで取り除いてください。

※はく離フィルム(表)は、ここでははがしません。



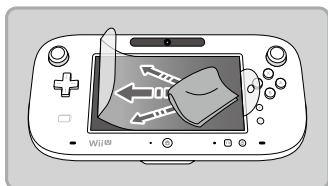
- 4 タッチスクリーンの端に、保護シートの端をまっすぐ合わせる



5 ずれていないか確認しながら、気泡(空気)が入らないようにゆっくり貼り付ける

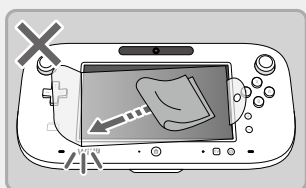
※途中でずれていることに気づいた場合は、もう一度貼り直してください。

※気泡が入った場合は、クリーニングクロスやめがね拭きなどの柔らかい布で気泡を中央から外側に押し出してください。



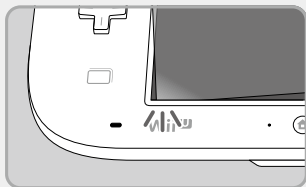
保護シートがずれた場合は、画面枠に乗り上げている部分を押し込まないでください。

ずれた場合は、一度はがして手順4からやり直してください。



ご注意

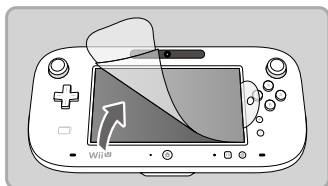
画面枠とタッチスクリーンとのすき間に保護シートが少しでも入り込むと、タッチスクリーンが正しく反応しなくなる可能性があります。



すき間に入り込んだ状態

6 端までしっかり貼り付けたあと、持ち手(大)をゆっくりめくり、はく離フィルム(表)をはがす

※一緒に下の保護シートをはがさないようご注意ください。



7 保護シートが正しく貼れているか、タッチスクリーンが正しく反応するかを確認する

次のような場合は、正しく貼れていません。タッチスクリーンが正しく反応しない可能性があるため、本書の裏面をご覧ください。



気泡が入っている場合



ゴミが入っている場合



ずれている場合

故障かな？と思ったら

タッチスクリーンが反応しない(正しく反応しない)

| | |
|-------------------------------|---|
| 気泡やゴミが入ったり、保護シートがずれたりしていませんか？ | 保護シートをはがして、気泡やゴミが付いている場合は取り除いてから、もう一度貼り直してください。気泡の押し出しかたや、保護シートのはがしかたについては、下記をご覧ください。 |
| はく離フィルム(表)が付いたままになっていませんか？ | 裏面の手順6をご覧ください、はく離フィルム(表)をはがしてください。 |
| タッチスクリーンの位置ズレが発生していませんか？ | Wii Uメニュー「本体設定」の「Wii U GamePad」でタッチスクリーンの補正をしてください。 |

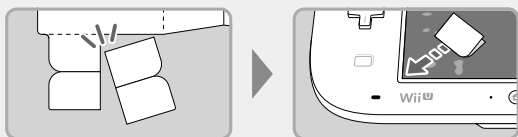
虹色の波紋(しま模様)が出る

保護シートの特性上、虹色の波紋が出る場合がありますが、故障ではありません。

気泡の押し出しかた

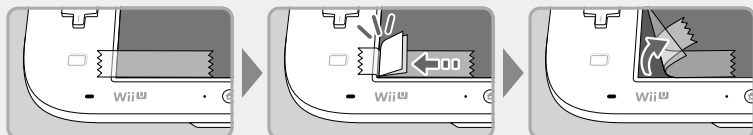
クリーニングクロスやめがね拭きなどの柔らかい布で、気泡を中央から外側に押し出してください。

※パッケージの台紙のミシン目を切り取ると、ヘラのようにして気泡を押し出すことができます。



保護シートのはがしかた

やや粘着力の強いテープなどを貼り付けてゆっくりめくり、もう一度貼り直してください。



保護シートの端(角)に
貼り付ける

台紙を使って、端まで
しっかり貼り付ける

ゆっくりめくる

※ 保護シートの接着面に触れないようご注意ください。

※ ゴミが付いている場合は、セロハンテープなどで取り除いてください。

仕様

| | |
|------|--------------------------|
| 型名 | WUP-023 |
| 材質 | PET |
| 外形寸法 | 縦77mm×横137mm(はく離フィルムを除く) |

※仕様または外観の一部を予告なく変更することがあります。

本品は日本国内専用です。日本仕様のWii U GamePadでのみ使用可能です。
法律で認められている場合を除き、貸与や商業的使用は禁止されています。

商品に関するお問い合わせ

お客様ご相談窓口



0570-011-120 (ナビダイヤル)

PHS、IP電話からは**075-662-9611**におかけください。

- 電話番号はよく確かめて、お間違いのないようにお願いいたします。
- 電話受付時間：月～金 9:00～17:00（土、日、祝日、会社設定休日を除く）

Wii Uのロゴ・Wii Uは任天堂の商標です。

©2012 Nintendo PAT. PEND.

任天堂株式会社

〒601-8501 京都市南区上鳥羽鉾立町11番地1

禁無断転載