

## Wiiリモコン RVL-003

RVL-A-C-JPN-4

とりあつかいせつめいしょ  
取扱説明書

このたびは任天堂「Wiiリモコン」をお買い上げいただきまして、誠にありがとうございます。ご使用になる前にこの「取扱説明書」をよくお読みいただき、正しい使用方法でご愛用ください。とくに「安全に使用していただくために…」は、お使いになる方の健康、および機器の保護のために説明している部分ですので、必ずご覧ください。お使いになる方が小さなお子様の場合は、保護者の方がよく読んでご説明ください。なお、「取扱説明書」は、大切に保管して、いつでもみられるようにしてください。

※Wii本体取扱説明書と併せてお読みください。

セット内容	ページ
安全に使用していただくために…	P.1
各部の名称	ページ
使用方法	P.2
Wiiリモコンの登録方法(ホーム登録)	ページ
ホームボタンメニュー	P.7
故障かな?と思ったら	ページ
仕様	P.18
お問い合わせ	ページ
	P.19
	ページ
	P.20
	ページ
	P.24
	ページ
	P.26
	ページ
	P.28

## セット内容

本セットには次のものが入っています。ご確認ください。

- Wiiリモコン [RVL-003] ..... 1個
- Wiiリモコン専用ストラップ [RVL-018A] ※Wiiリモコンに取り付けてあります ..... 1本
- Wiiリモコンジャケット [RVL-022] ※Wiiリモコンに装着してあります ..... 1個
- 単3形アルカリ乾電池(動作確認用) ..... 2本
- 取扱説明書 ..... 1冊

# 安全に使用していただくために… (必ずお読みください)

## 健康上のご注意

### 警告

- 健康のため、ゲームなどをお楽しみになるときは、部屋を明るくしテレビ画面からできるだけ離れて使用してください。特に小さなお子様が遊ばれるときは、保護者の方の目の届くところで遊ばせるようにしてください。
- 疲れた状態での使用、連続して長時間にわたる使用は、健康上好ましくありませんので避けてください。また、身体が平常の場合でも、適度に休憩をとってください。めやすとして1時間ごとに10～15分の小休止をおすすめします。特に、高齢の方や、運動習慣のない方、心臓病・高血圧症などの循環器に既往症のある方は、十分休憩をとってください。もし、めまいや吐き気など、身体に異常を感じた場合には、直ちに使用を中止し、医師の診察を受けてください。また、お子様が使用される場合は、保護者の方が十分に注意を払ってください。
- ごくまれに、強い光の刺激や、点滅を受けたり、テレビの画面などを見たりしているときに、一時的に筋肉のけいれんや意識の喪失などを経験する人がいます。こうした症状を経験した人は、使用する前に必ず医師と相談してください。また、使用中にこのような症状が起きた場合には、直ちに使用を中止し、医師の診察を受けてください。
- 使用中にめまい・吐き気・疲労感・薬物酔いに似た症状などを感じたり、目や手・腕に疲労、不快や痛みを感じたときは、直ちに使用を中止してください。その後も不快感が続いている場合は医師の診察を受けてください。それを怠った場合、長期にわたる障害を引き起こす可能性があります。
- 他の要因により、手や腕など身体の一部に障害が認められたり、疲れている場合は、ゲームなどの操作をすることによって、症状が悪化する可能性があります。そのような場合は、使用する前に医師に相談してください。
- 使用中に、手や腕など、身体に疲れを感じたら、必ず休憩をとってください。もし身体に痛みや不快感が続くようであれば、直ちに使用を中止し、医師の診察を受けてください。
- Wiiリモコンの振動機能について、次のことに注意してください。
  - ・ 頭部・ひじ・ひざなどの骨部や顔および腹部など、身体の一部に当てて使用しないでください。皮膚などを痛める可能性があります。
  - ・ 指・手・腕などにけがや疾患があり、治療を受けている方は、絶対に使用しないでください。症状を悪化させる恐れがあります。

### 警告

- 長時間にわたる使用は、健康上好ましくありませんので、めやすとして30分ごとに5分以上の休憩をとってください。
  - 振動を不快に感じたときは、HOMEボタンメニューのWiiリモコン設定画面で、振動をOFFにしてください。
- Wiiリモコンによる操作は激しい動きを必要とするものではありませんが、ゲームソフトの中には、からだの動作を伴うものがあり、ゲームプレイに興じる、からだの激しい動きにつながる場合があります。心臓病・糖尿病・高血圧症・呼吸器疾患などにより、医師から運動を制限されている方や、妊娠している、もしくは妊娠の可能性のある方は、使用する前に必ず医師と相談してください。

## 使用上のご注意

### 警告

- ゲーム中はWiiリモコンや拡張コントローラをしっかりと握り、手から離さないでください。また絶対に投げたり、必要以上に振り回したりしないでください。人や物にあたって、事故やけが、家財の破損、故障の原因となります。
- 必ず専用ストラップに手首を通して、ストッパーを調整し、ロックパーで固定してください。ゲーム中にストッパーが外れたときは、ゲームを中断して、ストッパーを再度固定してください。ストラップを着せずWiiリモコンが手から飛び出した場合は、人や物にあたって、事故やけが、家財の破損、故障の原因となります。
- ゲーム中に、手や腕を振ったり、動き回る可能性がありますので、ゲームを始める前に周りには何も無いことを確認し、Wiiリモコンを振ったときでも、Wiiリモコンとテレビとの距離が1m以上になるように離れてください。また複数のプレイヤーが同時に遊ぶときは、ぶつかったりしないように、十分なスペースを確保してください。事故やけが、家財の破損、故障の原因となります。
- 拡張コントローラを使用する場合、必ずプラグのコネクタフックにストラップのひもを通してください。必要以上にケーブルを引っ張ると、外れたケーブルが当たり、事故やけが、家財の破損、故障の原因となります。

## 安全に使用していただくために… (必ずお読みください)



### 警告

- 専用ストラップ[RVL-018A]や任天堂のライセンス許諾を受けているストラップ以外  
は使用しないでください。それ以外のストラップを使用すると、誤ってWiiリモコンが  
手から離れた場合、ストラップが抜けたり切れるなどして、手から飛び出し、事故やけ  
が、家財の破損、故障の原因となります。
- 濡れた手や汗ばんだ手で、Wiiリモコンを使用しないでください。また、Wiiリモコン  
が汗などで濡れた場合は、タオルなどで拭き取るなどして、乾かしてから使用してくだ  
さい。濡れたまま使用すると、事故やけが、家財の破損、故障の原因となります。
- ストラップだけを握ってWiiリモコンを振り回すことは絶対にしないでください。スト  
ラップが切れ、事故やけが、家財の破損、故障の原因となります。
- Wiiリモコンを使用する前に、ストラップが傷んでいないか点検してください。もし、ス  
トラップが傷んでいる場合は、Wiiリモコンの使用を中止し、必ずストラップを交換し  
てください。
- 電池交換やWiiリモコンをWii本体にホーム登録するとき以外は、電池カバーを取り  
はずさないでください。取り外したまま使用すると、電池が飛び出し、事故やけが、家財  
の破損、故障の原因となります。
- 異常な音が出たり、煙が出たり、変なおいがしているなどの異常を感じたら、すぐに  
乾電池を取り出し、煙が出なくなるのを確認してから、任天堂サービスセンターに点  
検を依頼してください。そのまま使用すると火災や故障の原因となります。
- 液体(水やジュース、ペットの尿など)や異物が入ったWiiリモコンを使用しないでくだ  
さい。もし、濡れたり、異物が入ったときは、すぐに使用を中止し、任天堂サービスセン  
ターにお問い合わせください。そのまま使用すると、火災や感電、故障の原因となります。
- 破損した場合には、すぐに使用を中止してください。そのまま使用すると感電やけが、  
故障の原因となります。
- 分解や改造、自分での修理は絶対しないでください。感電や故障の原因となります。
- コネクタを指や金属で触れないでください。感電、けが、故障の原因となります。
- 無線通信が禁止されている場所(病院や公共機関など)では、絶対に使用しないでくだ  
さい。電波の影響により、機器の動作に影響を与えることがあります。
- 心臓ペースメーカーを装着されている方が使用される場合は、心臓ペースメーカー  
の装着部位より22cm以上離してください。電波の影響によりペースメーカーの動作  
に影響を与えることがあります。



### 注意

- Wiiリモコンをより安全に使用していただくため、Wiiリモコンジャケットを装着して  
使用されることをおすすめします。Wiiリモコンジャケットを装着していただくことに  
より、万一、Wiiリモコンがあたった場合に引き起こされるけがや物品の破損を軽減  
させたり、Wiiリモコン本体の保護にも効果があります。
- 床に放置しないでください。踏みつけてこわしたり、つまずいてけがをする原因となる  
ことがあります。
- 幼児の手が届く場所や不安定な場所に置いたりしないでください。落として、けがや  
故障の原因となります。
- Wiiリモコンは、プラスチックや金属部品で構成されています。燃やすと危険ですの  
で、廃棄する場合は各自自治体の指示に従ってください。

### しようじょう

### 使用上のおねがい

- 使用および保管場所に関して、次のことに注意してください。故障の原因となります。  
・湿気やホコリ、油煙の多い場所で使用、保管しないでください。  
・直射日光の当たる場所やストーブやヒーターなどの熱源のそばで使用、保管しない  
でください。
- 外部拡張機器を抜き差しする場合は、画面の指示に従ってください。故障の原因や  
セーブデータが壊れることがあります。
- WiiリモコンにICカード(キャッシュカードなど)や預金通帳など、磁気を帯びた記録媒  
体を近づけないでください。磁気の影響によりデータが壊れ、ICカードや預金通帳な  
どが使用できなくなる場合があります。
- Wiiリモコンに磁石を近づけないでください。動作が不安定になることがあります。
- Wiiリモコンジャケットをカッターナイフやはさみなど、鋭利なものをつつけたりし  
ないでください。破損の原因となります。
- Wiiリモコンが汚れた場合は、めがね拭きのような柔らかい布で拭き取ってください。  
シンナー、ベンジンなどの揮発油、アルコールでは拭かないでください。表面を傷め  
る原因となります。
- Wiiリモコンジャケットが汚れた場合は、水でうすめた中性洗剤にひたした布をよく  
絞って拭き取ってください。また、汚れがひどい場合は、中性洗剤で水洗いし、必ず  
よく乾かしてから使用してください。シンナー、ベンジンなどの揮発油、アルコールでは  
拭かないでください。変形する原因となります。

安全に使用していただくために… (必ずお読みください)

■ 乾電池や充電式電池の取扱いに関するご注意



- 電池から漏れた液が目に入ったときは、失明やけがの恐れがあるので、すぐに多量の水でよく洗い流した後、直ちに医師の診察を受けてください。電池から漏れた液が体や手についたときは、水でよく洗い流してください。
- 電池を火中に投入したり、加熱したりしないでください。
- 改造された電池や指定された以外の電池は使用しないでください。
- プラス(+)とマイナス(-)を金属類でショートさせないでください。
- プラス(+)とマイナス(-)の向きを確認して、正しくセットしてください。



- 古い電池と新しい電池を混ぜたり、種類の異なる電池を混ぜて使用したりしないでください。
- 乾電池を充電しないでください。
- 電池の消耗をさけるため、長期間使用しないときは、電池を取り出しておいてください。
- 傷ついたり、変形、液漏れした電池を使用しないでください。
- 万一電池が液漏れした場合は、すぐに使用を中止し、任天堂サービスセンターに修理を依頼してください。そのまま使用すると、その液が新たな事故や故障の原因となります。

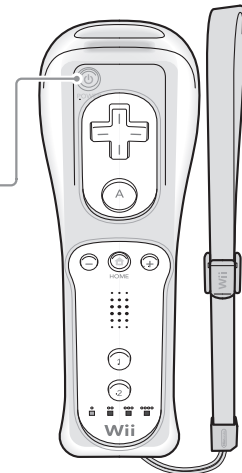


- Wiiリモコンは、単3形アルカリ乾電池を使用します。充電式電池については、単3形充電式ニッケル水素電池に限りご使用いただけます。充電式電池を使用される場合は、電池の取扱説明書をよくお読みいただき、その指示に従って、正しく使用してください。
- 極端な温度条件下で保管しないでください。
- 強い衝撃を与えないでください。
- 電池を廃棄するときは各自治体の指示に従ってください。

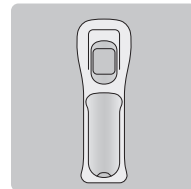
各部の名称

Wiiリモコン  
[RVL-003]

電源ボタンはWiiリモコンジャケットの上から押すことができます。



Wiiリモコン  
ジャケット  
[RVL-022]



Wiiリモコンをより安全に使用していただくためのものです。取り付けたり、取り外したりすることができます。

ご購入の際は、Wiiリモコンに装着してあります。

正しい面  
Wiiリモコンジャケットを装着した状態

- 電源ボタン  
Wii本体の電源をON/OFFするときに押します。Wii本体の電源をOFFにするときは、約1秒間押し続けてください。
- 十字ボタン
- Aボタン
- マイナス(-)ボタン
- HOMEボタン  
HOMEボタンメニューを表示させたいときに押します。
- プラス(+)ボタン
- 1ボタン
- 2ボタン

■ ポインター  
画面との距離や傾き、動きなどを検出します。

■ スピーカー

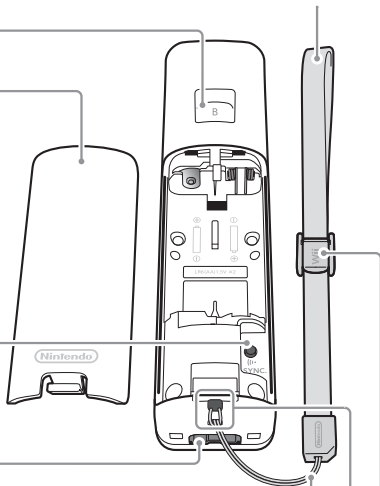
■ プレイヤーインジケータ  
プレイヤーのWiiリモコンが何番に割り振られているかを示します。

正しい面  
Wiiリモコンジャケットを装着していない状態

かくぶ めいしよ  
各部の名称

Wiiリモコン専用ストラップ  
[RVL-018A]

- Bボタン
  - 電池カバー
- 電池残量について**  
電池残量は④を押すと表示されるHOMEボタンメニューで確認することができます。詳しくはP.22をご覧ください。



- シンクロボタン
  - 外部拡張コネクタ
- Wii本体にWiiリモコンをホーム登録するときに押します。
- ヌンチャクやクラシックコントローラなどの外部拡張機器を接続します。

背の面  
Wiiリモコンジャケットを装着していない状態

- ひも
  - ストラップ取り付け穴
- 専用ストラップ[RVL-018A]を取り付けます。

ご購入の際は、ストラップが取り付けられています。

- ストッパー

**注意** Wiiリモコンは、使用するWii本体に登録しないと使用することができません。  
※ 詳しくはP.18をご覧ください。

Wiiリモコンを保管するときは、Wiiリモコンの正面を上向きにして、ボタンに物などが当たらないようにしてください。ボタンに物が当たると電池を消耗します。

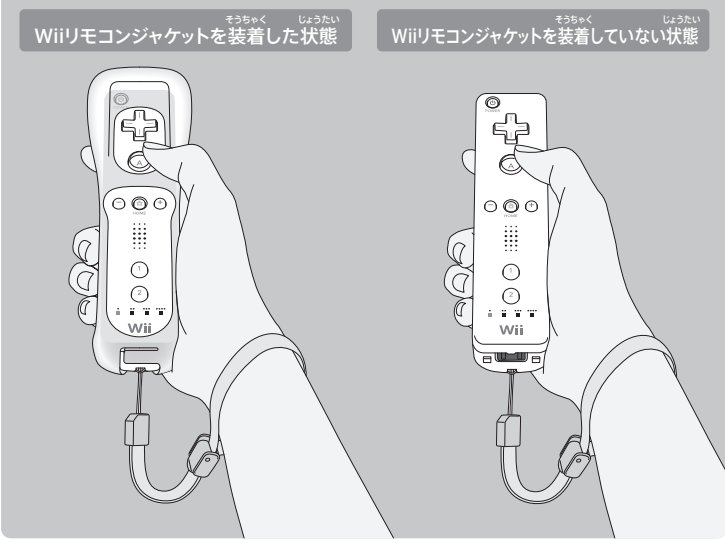
しよほうほう  
使用方法

Wiiリモコンジャケットの取り付け方/取り外し方

**注意**

Wiiリモコンジャケットは、Wiiリモコンをより安全に使用していただくためのものです。  
WiiリモコンにWiiリモコンジャケットを装着して使用されることをおすすめします。  
詳しくは、各ソフトの取扱説明書をご覧ください。

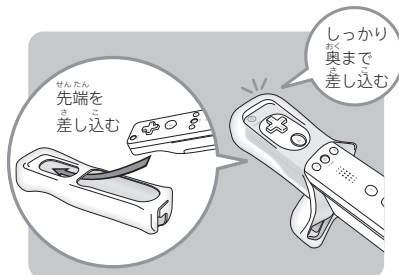
- Wiiリモコンジャケットは、Wiiリモコンの誤操作により引き起こされる万が一のけがや物品の破損を軽減させる効果がありますが、必ずしも防止するものではありません。ご使用の際は、注意事項を守って使用してください。
- 故意にテレビや家財などにぶついたりしないでください。



## ■ Wiiリモコンジャケットの取り付け方

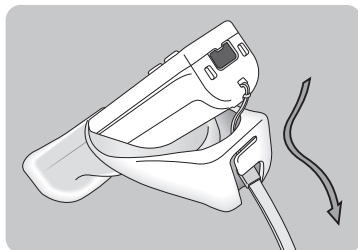
つぎの順番に従って、Wiiリモコンジャケットを取り付けてください。

小さいお子様を使用される場合は、保護者の方が取り付けて、安全を心掛けてください。



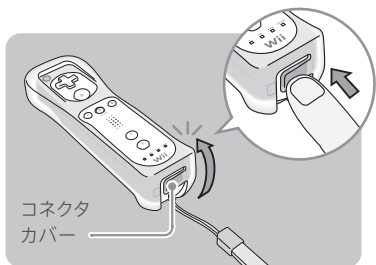
### 1 Wiiリモコンの先端を差し込む

Wiiリモコンの先端をWiiリモコンジャケットに差し込んでください。



### 2 ストラップを通す

ストラップをWiiリモコンジャケットのうちがわ（内側）から底面の穴に通してください。

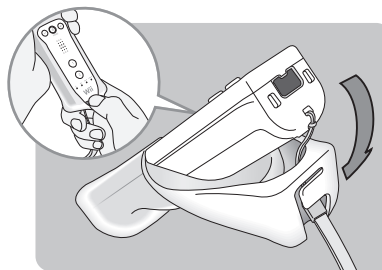


### 3 Wiiリモコンに装着する

ストラップをはさまないように注意しながら、Wiiリモコンに装着し、WiiリモコンジャケットのコネクタカバーをWiiリモコンの外部拡張コネクタに差し込んでください。

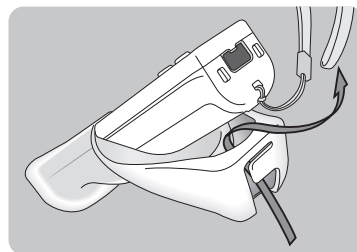
## ■ Wiiリモコンジャケットの取り外し方

つぎの順番に従って、Wiiリモコンジャケットを取り外してください。



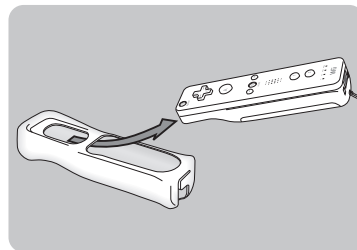
### 1 Wiiリモコンジャケットの底面から取り外す

Wiiリモコンの底面からWiiリモコンジャケットを取り外してください。



### 2 ストラップを抜き取る

Wiiリモコンジャケットからストラップを抜き取ってください。



### 3 Wiiリモコンを取り外す

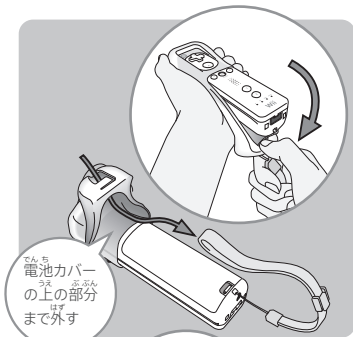
WiiリモコンジャケットからWiiリモコンを取り外してください。



## Wiiリモコンの乾電池のセット方法

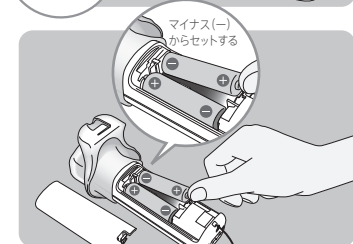
Wiiリモコンは単3形アルカリ乾電池を使用します。次の手順に従って、正しくセットしてください。

小さなお子様が使用される場合は、保護者の方が行ってください。



### 1 Wiiリモコンジャケットを取り外す

Wiiリモコンの底面からWiiリモコンジャケットを電池カバーの上の部分まで取り外し、ストラップをWiiリモコンジャケットから抜き取ってください。



### 2 乾電池をセットする

電池カバーを取り外し、単3形乾電池2本を図のようにマイナス(-)からセットしてください。

乾電池を取り外す場合は、プラス(+ )から取り出してください。

### 3 電池カバーを取り付ける

電池カバーの2つのつめの部分がWiiリモコンにしっかりひっかかっていることを確認し、ストラップのひもをはさまないように注意しながら、カチッと音がするまでしっかりセットしてください。

### 4 Wiiリモコンジャケットを装着する

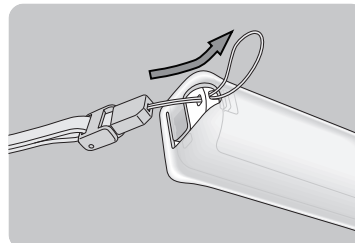
ストラップをWiiリモコンジャケット底面の穴に通して、Wiiリモコンジャケットを元のように装着してください。

## 充電式電池の使用について

Wiiリモコン用電池には、アルカリ乾電池の使用をおすすめします。市販の充電式のニッケル水素電池を使用される場合は、電池の取扱説明書をよくお読みいただき、その指示に従って、正しく使用してください。

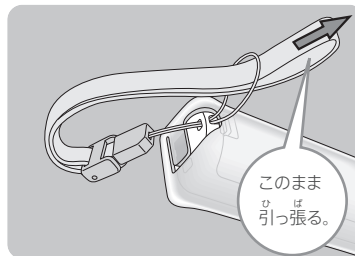
## ストラップの交換方法

新しい専用ストラップ[RVL-018A]や任天堂のライセンス許諾を受けているストラップに交換する場合は、古いストラップを取り外し、次の手順に従って、正しく取り付けてください。



### 1 ストラップのひもを通す

ストラップ取り付け穴に、ストラップのひもを通してください。



### 2 ストラップを取り付ける

ストラップを図のように通して、Wiiリモコンに取り付けてください。

専用ストラップ[RVL-018A]や任天堂のライセンス許諾を受けているストラップ以外は使用しないでください。ライセンス許諾を受けているストラップの商品のパッケージには、右のマークが付いています。



も かた  
■ 持ち方

も かた つぎ  
Wiiリモコンの持ち方には、次のようなものがあります。

**重要!** **しっかり握ってください**  
使用中は手から離れないように、Wiiリモコンをしっかりと握ってください。

**注意** **Wiiリモコンジャケットを  
使用してください**  
Wiiリモコンをより安全に使用していただくため、Wiiリモコンジャケットを装着して使用されることをおすすめします。

**重要!** **ストラップを必ず使用し、ストッパーを固定してください**  
必ず付属のストラップを使用し、ストッパーが緩まないように、ロックレバーをカチッと音がするまで押し込んでください。

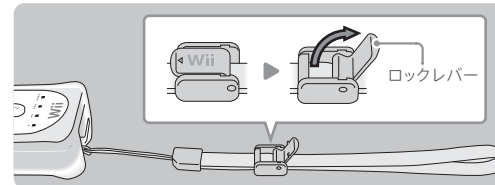
たても 縦持ち

よこも 横持ち

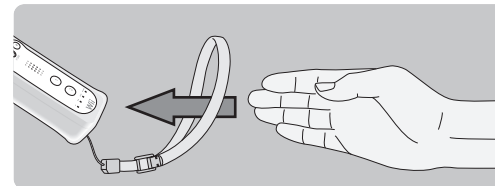
そう ちやく ほう ほう  
■ ストラップの装着方法

つぎ てしけん したが  
次の手順に従って、ストラップを装着してください。

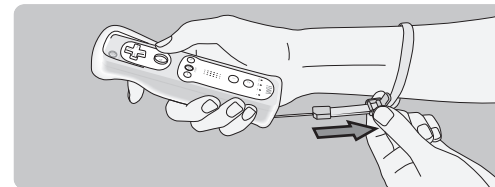
1 ストッパーのロックレバーをはずす



2 ストラップに手を通す

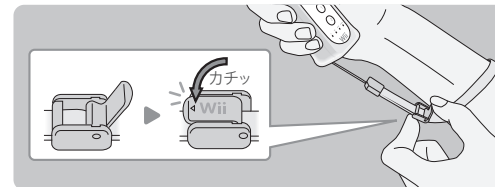


3 Wiiリモコンを握り、ストッパーを調整する



そのまゝの状態（じょうたい）でWiiリモコンをしっかりと握り、ストラップが手から抜けないようにストッパー（ちようせい）を調整（ていせい）してください。

4 ストッパーを固定する



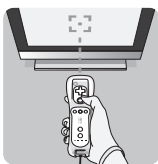
ストッパー（おと）が緩（ゆる）まないように、ロックレバー（おと）をカチッと音がするまで押し込んでください。ストッパー（こてい）が固定（こてい）されます。



## ■ Wiiリモコンの基本操作

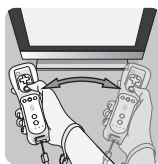
### ● ポイントする

Wiiリモコンを画面の特定の場所を指し示す操作を「ポイントする」と言います。



### ● 振る

Wiiリモコンを上下左右に動かす操作を「振る」と言います。



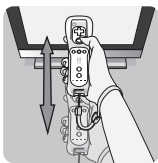
### ● 持つ・つかむ

画面の特定の場所をポイントし、ボタンを押したまま動かす操作を「持つ」または「つかむ」と言います。



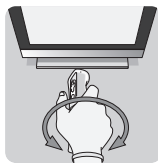
### ● 押す・引く

Wiiリモコンを画面に近づけたり、遠ざけたりする操作を「押す」「引く」と言います。



### ● ひねる

手首や腕全体を使って、Wiiリモコンを傾ける操作を「ひねる」と言います。



## ■ Wiiリモコンの操作に関するご注意

快適にプレイするため、次のことに注意してください。

- テレビの正面を向き、センサーバーから約1～3m離れてください。
- Wiiリモコンとセンサーバーの間に人や物など、障害物が入らないようにしてください。
- Wiiリモコンやセンサーバーのそばに電波の混信や妨害の原因となるような次の機器によって、プレイに支障が出る場合は、その場所から離れて使用するか、電波干渉の原因となる機器の使用を中止してください。
  - 電子レンジ ● コードレス機器など



※横から見た図

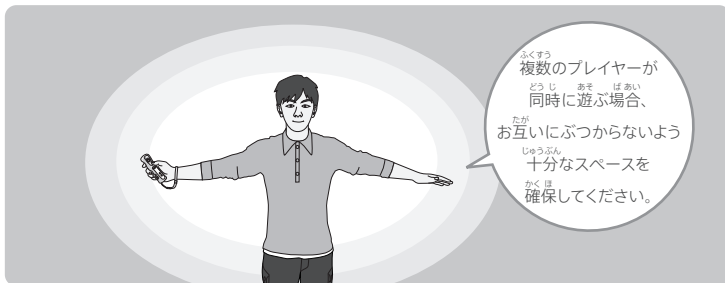


※横から見た図

## ■ スペースの確認について

Wiiリモコンやナンチャクを安全に使用するため、必ずプレイするスペースを確認してからプレイしてください。

### ● 周りに人や物がないか確認し、十分なスペースを確保する



### ● テレビから少なくとも1m以上離れる

テレビに近づきすぎるとWiiリモコンがテレビにごぶつかり、テレビやWiiリモコンの破損の原因となります。

## 重要! スペースの確認はプレイ中も時々行ってください。

プレイに夢中になると、気づかないうちにテレビや物、他のプレイヤーに近づいてしまうことがあります。

## Wiiリモコンの登録方法(ホーム登録)

ちゅうい  
注意

Wiiリモコンは、使用するWii本体に登録  
しないと使用することができません。

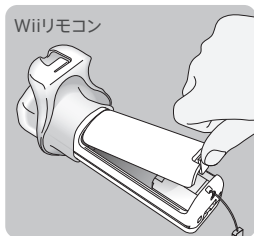
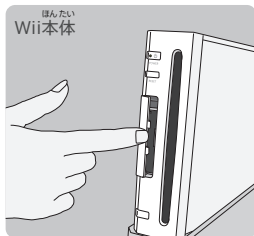
別売のWiiリモコンなど、新たなWiiリモコンをWii本体に登録することを「ホーム登録」といいます。ホーム登録されたWiiリモコンは、使用するWii本体の電源をOFFにしても、電源をONにすれば使用することができます。

### ■ ホーム登録の手順

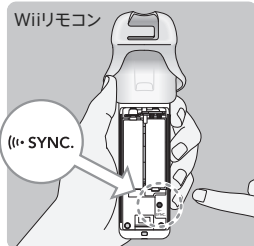
#### 1 Wii本体の電源ボタンを押し、電源をONにする

ホーム登録していないWiiリモコンの電源ボタンを押しても、Wii本体の電源をONにすることはできません。

#### 2 Wii本体のSDカードスロットカバーを開ける Wiiリモコンの電池カバーを取り外す



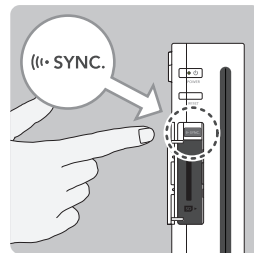
#### 3 Wiiリモコンのシンクロボタンを押す



右下の ●(SYNC) を押してください。  
プレイヤーインジケータが点滅します。

- プレイヤーインジケータの点滅方法は、電池の残量によって異なります。
- プレイヤーインジケータが点滅したら、シンクロボタンを押さないでください。

#### 4 Wii本体のシンクロボタンを押す



Wiiリモコンのプレイヤーインジケータが点滅中、●(SYNC) を押してください。

シンクロボタンを10秒以上押さないでください。ホーム登録されているすべてのWiiリモコンの登録が消去されます。

#### 5 ホーム登録完了

Wiiリモコンのプレイヤーインジケータが点滅し、登録が完了するとプレイヤーインジケータが点灯します。Wii本体のSDカードスロットカバーとWiiリモコンの電池カバーを元のようにセットしてください。

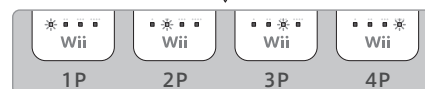
### ■ ホーム登録に関するご注意

- Wii本体は、10本のWiiリモコンをホーム登録することができます。11本以上ホーム登録を行った場合、古いデータから順に消去されます。
- Wiiリモコンがホーム登録できるWii本体は、1台のみです。ホーム登録済みのWiiリモコンを他のWii本体にホーム登録を行った場合、Wiiリモコンの設定が上書きされるため、再度ホーム登録を行う必要があります。
- 一時的に他の本体でWiiリモコンを使用したい場合は、「ゲスト登録」をおすすめします。詳しくはHOMEボタンメニューの説明をご覧ください。

### ■ プレイヤーインジケータの点滅について (ホーム登録/ゲスト登録共通)



接続中は電池残量にあわせて点滅します。



接続が完了すると、プレイヤー番号を示すプレイヤーインジケータが点灯します。

## HOME HOMEボタンメニュー

### HOME HOMEボタンメニューとは

Wiiリモコンの **HOME** を押すと表示されるメニュー画面です。  
Wii専用ソフトやチャンネルなどの終了・リセットや、  
Wiiリモコンの情報を見たり、設定を行うことができます。



### HOME HOMEボタンメニュー

Wiiリモコンでポイントして **HOME** を押します。

プレイしていたWiiソフトなどを終了してWiiメニューに戻ります。

HOMEボタンメニューを閉じて前の画面に戻ります。

プレイしていたWiiソフトなどをリセットしてタイトル画面に戻ります。

Wiiショッピングチャンネルから購入したソフトでは説明書のボタンが表示され、説明書を見ることができます。

接続されているWiiリモコンの電池残量が表示されます。

Wiiリモコンの設定画面を表示します。



※「Wiiメニューへ」「リセット」を選ぶと、Wiiソフトなどのセーブしていない内容は消えます。

## Wiiリモコンの設定画面

HOMEボタンメニューで「Wiiリモコンの設定」をポイントして **HOME** を押すと表示されます。  
Wiiリモコンの音量や振動の設定のほか、新たなWiiリモコンの接続などを行うことができます。

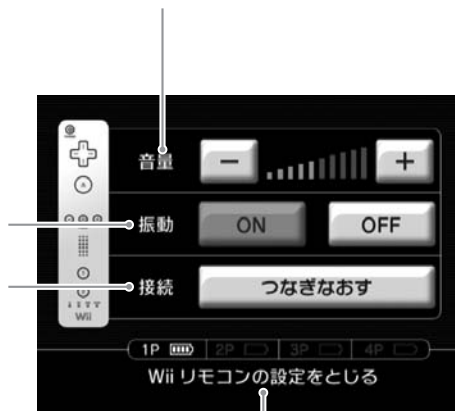
音量・振動は、使用しているすべてのWiiリモコンの設定が変更されます。

Wiiリモコンのスピーカーの音量を調節できます。 **+**・**-**でも行えます。

Wiiリモコンの振動ON/OFFを切り替えます。

Wii本体とWiiリモコンの接続をつなぎ直します。新たなWiiリモコンを使用するとき(ゲスト登録)や、1P、2P、3P、4Pの順番を入れ替えるときに選びます。

Wiiリモコンの設定画面を閉じて、HOMEボタンメニューに戻ります。



## ■ Wii本体にWiiリモコンを一時的に登録する(ゲスト登録)

Wiiリモコンを一時的に他のWii本体に登録し、使用することを「ゲスト登録」といいます。自分のWiiリモコンを友だちのWii本体で使用する場合に「ゲスト登録」をおすすめします。次の手順に従って、HOMEボタンメニューから登録してください。

### 1 Wii本体に登録しているWiiリモコンの(+)を押し、HOMEボタンメニューを表示する

「Wiiリモコンの設定」を選び、「Wiiリモコンの設定画面」を表示します。



### 2 Wiiリモコンの設定画面で接続を一度切る

接続の「つなぎなおす」を選び、Wiiリモコンの接続を一度切ってください。

プレイヤーインジケータが消えます。

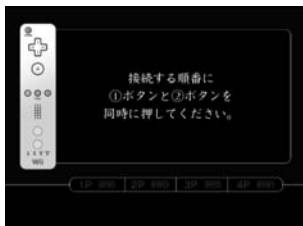


### 3 1PのWiiリモコンを①・②同時押しで接続する

Wiiリモコンの①・②を同時に押してください。

Wiiリモコンのプレイヤーインジケータが点滅し、接続が完了すると、点滅が終わります。

- 点滅中、他のWiiリモコンは接続できません。
- プレイヤーインジケータの点滅方法は、電池の残量によって異なります。



### 4 1P以外のWiiリモコンを接続する

1PのWiiリモコンの接続が完了したら、それ以外のWiiリモコンを2P、3P、4Pの順に①・②を同時に押し、接続してください。

### 5 ゲスト登録完了

使用するすべてのWiiリモコンの接続が完了したら、いずれかのボタン(電源ボタンを除く)を押してください。設定画面に戻ります。

※4PのWiiリモコンを接続すると、自動的に設定画面に戻ります。

## ■ 接続が切れた場合は…

ゲスト登録の場合、次の操作を行うと、接続が切れるため、再登録する必要があります。

- Wii本体やWiiリモコンの電源ボタンを押して、電源をOFFにしたとき。
- Wiiメニューからゲームや各チャンネルを起動したとき。
- ゲームや各チャンネルからWiiメニューに戻るとき。
- HOMEボタンメニューでリセットを選んだとき。
- Wii本体のリセットボタンを押したとき。

※ 以上の操作を行っても、再登録せずに使用したい場合はWii本体に「ホーム登録」する必要があります。

## 故障かな?と思ったら

修理を依頼される前に次のことを確認してください。

症状1 Wiiリモコンが操作できない	
センサープラグがしっかり奥まで差し込まれていますか?	センサープラグをWii本体にしっかり奥まで差し込んでください。
センサーは正しく設置されていますか?	センサーの前に障害物がある場合は取り除き、センサー正面の黒い面がしっかり見えていることを確認してください。
Wiiリモコンとセンサーの距離が近すぎたり、離れすぎたりしていませんか?	Wiiオプションの感度調整で調整を行ってください。 Wiiリモコンとセンサーの距離を約1~3mにして使用してください。
Wiiリモコンはセンサーの方向に向けていますか?	Wiiリモコンをセンサーの方向に向けてください。
Wiiリモコンに乾電池は正しくセットされていますか?	Wiiリモコンに乾電池を正しくセットしてください。
Wiiリモコンの電池残量が少なくなっていますか?	HOMEボタンメニューで電池残量を確認し、少なくなっている場合は新しい電池に交換してください。
Wiiリモコンはご使用になるWii本体に登録されていますか?	ご使用になるWii本体にWiiリモコンを登録してください。
以上の点を確認しても正常に動作しない場合は、下の手順に従って、操作してください。	
1. Wii本体の電源ボタンを4秒以上押し、電源ランプが赤色になったことを確認してください。	
2. ACアダプタをコンセントから抜き、再度コンセントに差し込んでください。	
3. Wii本体の電源をONにしてください。	

症状2 Wiiリモコンを振っても反応しない	
Wiiリモコンを正しく持ってプレイしていますか?	ゲームの指示に従って、正しく持ってプレイしてください。

症状3 Wiiリモコン(ポインター)の操作が安定しない ※Wiiオプションの感度調整で調整を行ってください。	
Wiiリモコンをテレビの周辺に向けたとき、定期的に点滅する2つの点以外が表示されていませんか?	プレイする位置からセンサーの方向に、遮光していない窓、白熱灯、その他影響があるものがあります。Wii本体取扱説明書「準備編」の「センサーの接続・設置(→P.50)」に従って対処するか、感度調整を行ってください。
定期的な点滅する点が2つ以上表示されていませんか?	光沢のあるものが、センサーの近く、またはセンサーとWiiリモコンの直線上付近にあります。センサーが映り込まないようにしてください。
定期的な点滅する点が1つになったり2つになったりしていませんか?	Wiiリモコンとセンサーの距離を約1~3mにして使用するか、感度調整を行ってください。

症状4 Wiiリモコンが振動しない	
HOMEボタンメニューで振動設定を「OFF」に設定していませんか?	振動設定を「ON」にしてください。

症状5 Wiiリモコンのスピーカーから音が出ない	
HOMEボタンメニューで音量が0になっていませんか?	音量を調整してください。

症状6 Wiiリモコンの反応が遅い	
テレビによっては、テレビに入力された信号はテレビ内で画像処理された後に表示します。その処理時間が遅延時間として発生するため、Wii本体やWiiリモコン、テレビの故障ではありません。	

※以上の操作を行っても正常に動作しない場合は、任天堂サービスセンター(→P.28)にお問い合わせください。





# お問い合わせ先

にん てん どう こう しき

## 任天堂公式サイト

さいしんじょうほう かくにん  
最新情報はココで確認!

★任天堂ホームページ <http://www.nintendo.co.jp/>

さいしん じょうほう くわ しょうかい しゅうり うけつけ じょうほう しゅうじつ  
・最新のゲーム情報を詳しく紹介。オンライン修理受付ができるなどサポート情報も充実。

任天堂の たの たいおう  
ケータイで任天堂を楽しむ! [iモード・EZweb・Yahoo!ケータイ 対応]

★任天堂モバイル <http://nintendo.jp/>

ちやくしん まちうけ が ぞう まんざい  
・着信メロディ、待受画像などのコンテンツ満載。  
にん てん どう しょうひん しゅうり うけつけ り よう  
任天堂商品の「修理受付」もご利用いただけます。



オリジナルグッズをゲット! [パソコン&携帯電話に対応]

★クラブニンテンドー <http://club.nintendo.jp/>

しょうひん どうふう とうろく とうろく  
・商品同封のシリアルナンバーを登録してオリジナルグッズを手に入れよう!



にん てん どう しょうひん かん と あ  
任天堂テクニカルサポートセンター 商品に関するお問い合わせ

でん わ ばん ごう  
☎ 電話番号 0570-020-210 (ナビダイヤル)

03-4330-7570 (PHS、IP電話からはこちらをご利用ください)

- でん わ うけつけ じ かん ぜん じ ご じ しゅくじつ かいしや とつぎょうび の ち  
● 電話受付時間：午前9時～午後5時(祝日、会社特休日を除く)
- でん わ ばん ごう かし まちが ねが  
● 電話番号はよく確かめて、お間違いのないようにお願いいたします。

にん てん どう しゅうり かん と あ おく さき  
任天堂サービスセンター 修理に関するお問い合わせ・送り先

でん わ ばん ごう  
☎ 電話番号 0570-021-010 (ナビダイヤル)

0774-28-3133 (PHS、IP電話からはこちらをご利用ください)

- でん わ うけつけ じ かん げつ きんよう ぜん じ ご じ じ とうよう ぜん じ ぜん じ  
● 電話受付時間：月～金曜 午前9時～午後9時 / 土曜 午前9時～午後5時  
(日曜、祝日、会社特休日を除く)
- でん わ ばん ごう かし まちが ねが  
● 電話番号はよく確かめて、お間違いのないようにお願いいたします。

しゅうり ひん おく さき ちよくせつ も こ ば あい  
修理品の送り先・直接お持ち込みいただく場合

〒611-0042 京都府宇治市小倉町神楽田56番地 任天堂サービスセンター Wii係

- えいぎょう じ かん げつ きんよう ぜん じ ぜん じ じ とうよう ちゅうりょう しゅくじつ かいしや とつぎょうび の ち  
● 営業時間：月～金曜 午前9時～午後5時(土曜・日曜・祝日・会社特休日を除く)
- でん わ うけつけ にち じ こと ちゅうい  
● 電話受付日時とは異なりますのでご注意ください。

任天堂株式会社

Wiiは任天堂の登録商標です。

Trademarks registered in Japan.

日本国意匠登録第1266883号、日本国特許第4176824号

©2008 Nintendo All rights reserved.

禁無断転載

にほんこくないせんよう  
日本国内専用