

クラシックコントローラ

RVL-005

RVL-A-R-JPN-3

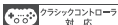
取扱説明書

このたびは任天堂「クラシックコントローラ」をお買い上げいただきまして、誠にありがとうございます。ご使用になる前にこの「取扱説明書」をよくお読みいただき、正しい使用方法でご愛用ください。とくに「安全に使用していただくために…」は、お使いになる方の健康、および機器の保護のために説明している部分ですので、必ずご覧ください。お使いになる方が小さなお子様の場合は、保護者の方がよく読んでご説明ください。なお、「取扱説明書」は大切に保管して、いつでも見られるようにしてください。

※「Wii本体取扱説明書」「Wiiリモコン取扱説明書」と併せてお読みください。

- クラシックコントローラはWiiリモコンの外部拡張コネクタにつなげて使用する「Wiiリモコン拡張コントローラ」です。

※クラシックコントローラ単体では動作しません。

- クラシックコントローラ対応ソフトで使用できます。クラシックコントローラ対応ソフトにはパッケージ裏面にクラシックコントローラ対応マーク()が付いています。



セット内容

本セットには次のものが入っています。ご確認ください。

- クラシックコントローラ[RVL-005]・・・1個
- 取扱説明書・・・・・・・・・・・・・・・・・・1枚

安全に使用していただくために… (必ずお読みください)

健康上のご注意



- 健康のため、ゲームなどをお楽しみになるときは、部屋を明るくしテレビ画面からできるだけ離れて使用してください。特に小さなお子様が遊ばれるときは、保護者の方の目の届くところで遊ばせるようにしてください。
- 疲れた状態での使用、連続して長時間にわたる使用は、健康上好ましくありませんので避けてください。また、身体が平常の場合でも、適度に休憩をとってください。めやすとして1時間ごとに10～15分の小休止をおすすめします。特に、高齢の方や、運動習慣のない方、心臓病・高血圧症などの循環器に既往症のある方は、十分休憩をとってください。もし、めまいや吐き気など、身体に異常を感じた場合には、直ちに使用を中止し、医師の診察を受けてください。また、お子様が使用される場合は、保護者の方が十分に注意を払ってください。
- ごくまれに、強い光の刺激や、点滅を受けたり、テレビの画面などを見たりしているときに、一時的に筋肉のけいれんや意識の喪失などを経験する人がいます。こうした症状を経験した人は、使用前に必ず医師と相談してください。また、使用中にこのような症状が起きた場合には、直ちに使用を中止し、医師の診察を受けてください。



警告

- 使用中にめまい・吐き気・疲労感・乗物酔いに似た症状などを感じたり、目や手・腕に疲労、不快や痛みを感じたときは、直ちに使用を中止してください。その後も不快感が続いている場合は医師の診察を受けてください。それを怠った場合、長期にわたる障害を引き起こす可能性があります。
- 他の要因により、手や腕など身体の一部に障害が認められたり、疲れている場合は、ゲームなどの操作をすることによって、症状が悪化する可能性があります。そのような場合は、使用する前に医師に相談してください。
- 使用中に、手や腕など、身体に疲れを感じたら、必ず休憩をとってください。もし身体に痛みや不快感が続くようであれば、直ちに使用を中止し、医師の診察を受けてください。

使用上のご注意



警告

- Wiiリモコンに取り付けたクラシックコントローラを振り回したり、首にかけたりしないでください。事故やけがの原因となります。
- 小さなお子様がケーブルなどで遊ばないように注意してください。首に巻きつけたり、引っ張って製品が落ちるなどして、けがをすることがあります。
- ケーブルに使用している結束バンドは、小さなお子様が誤って飲み込まないように、各自治体の指示に従って直ちに廃棄してください。



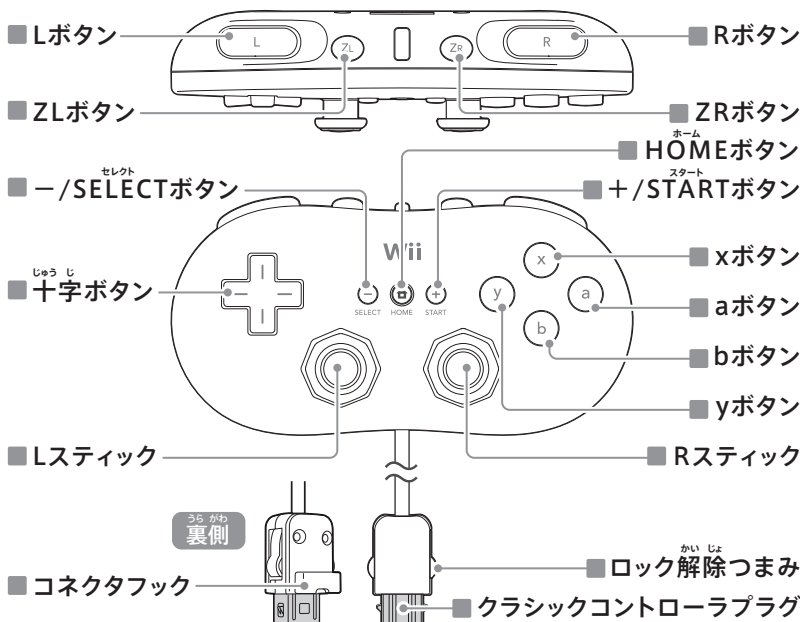
注意

- 液体(水やジュース、ペットの尿など)で濡れたり、異物が入ったクラシックコントローラを使用しないでください。感電や故障の原因となります。
- クラシックコントローラは、プラスチックや金属部品などで構成されています。燃やすと危険ですので、廃棄する場合は各自治体の指示に従ってください。
- Lスティック、Rスティックを操作する場合、手のひらなどの皮膚の弱い部分で力を入れて操作することは避けてください。皮膚を痛めることがあります。
- プラグを指や金属で触らないでください。けがや故障の原因となります。

使用上のおねがい

- 物を当てたり、落とすなど、強い衝撃を与えないでください。故障の原因となります。
- Wiiリモコンに接続するときは、差し込む向きを確認し、カチッと音がするまで差し込んでください。
- Wiiリモコン以外に接続しないでください。故障の原因となります。
- ケーブルを踏んだり強く曲げたり、引っ張ったりしないでください。故障の原因となります。
- Lスティック、Rスティックを乱暴に操作すると、故障の原因になるばかりでなく、まれにゲームの進行に支障をきたすおそれがありますので注意してください。
- 汚れがひどいときにはめがね拭きのような柔らかい布で拭き取ってください。シンナー、ベンジンなどの揮発油、アルコールでは拭かないでください。表面を傷める原因となります。
- 分解や改造は絶対にしないでください。また、絶対に自分で修理しないでください。故障の原因となります。
- 使用および保管場所に関して、次のことに注意してください。故障の原因となります。
 - ・湿気やホコリ、油煙の多い場所で使用、保管しないでください。
 - ・直射日光の当たる場所やストーブやヒーターなどの熱源のそばで使用、保管しないでください。

かく ぶ めい しょう
各部の名称



クラシックコントローラのニュートラルポジションと再設定機能

Lスティック、Rスティックは、スティックの傾斜角度と方向を読み取ることで、微妙な操作ができるアナログ方式のスティックです。またLボタン、Rボタンは、押す力を変えることで、微妙な操作ができるアナログ方式のボタンです。次の操作を行うとき、Lスティック、Rスティック、Lボタン、Rボタンに触らないでください。各スティックを傾けたまま操作を行ったり、各ボタンを押したまま操作を行うと、ニュートラルポジション※の位置がずれ、各スティックやボタンが正常に操作できなくなります。

- ・Wii本体の電源をONにするとき。
- ・Wiiリモコンに接続するとき。
- ・Wiiメニューからゲームや各チャンネルを起動するとき。
- ・ゲームや各チャンネルからWiiメニューに戻るとき。

正しいニュートラルポジションの位置に再設定する場合は、次の操作を行ってください。



【ニュートラルポジション】

※イラストはLスティック

クラシックコントローラのLスティック、Rスティック、Lボタン、Rボタンから指を離し、接続したWiiリモコンの(A)・(B)・(+)(-)を同時に約3秒間押し続けてください。

※ニュートラルポジションとは…

LスティックやRスティックが傾いていない状態の位置、LボタンやRボタンが押されていない状態の位置を「ニュートラルポジション」と呼びます。Wii本体の電源をONにするときやWiiリモコンに接続するときなどに各スティックが傾いていたり、各ボタンが押されていると、その状態が「ニュートラルポジション」に設定され、各スティックやボタンが正常に操作できなくなります。

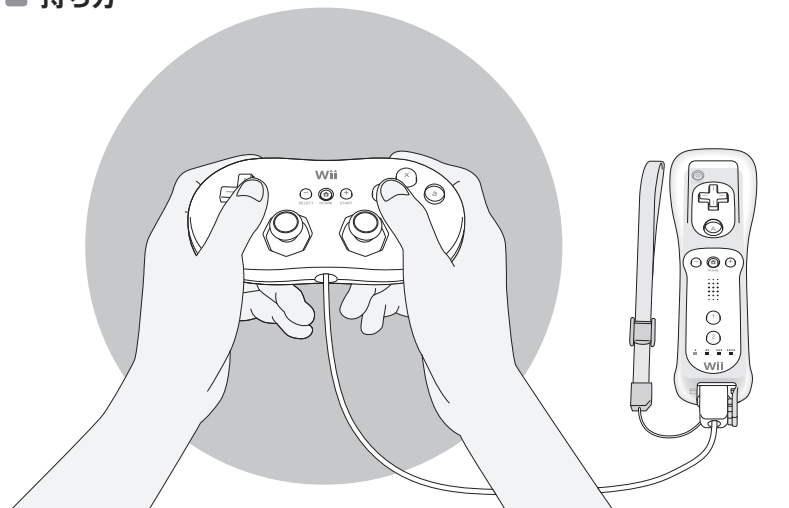
使用方法(クラシック・スタイル)

クラシックコントローラは接続するWiiリモコンをWii本体に登録しないと使用することができません。

注意

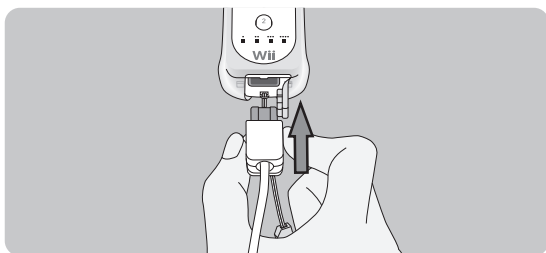
Wiiリモコンの登録方法については、
Wii本体取扱説明書 準備編「Wiiリモコンの登録方法」をご覧ください。

持ち方



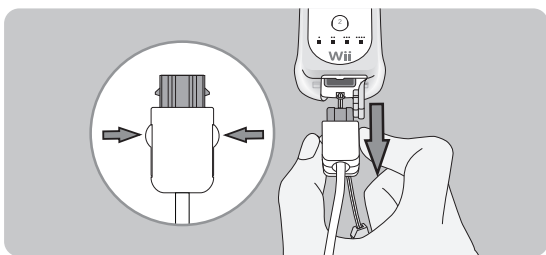
クラシックコントローラの準備

Wiiリモコンの外部拡張コネクタにプラグを接続してください。



取り外し方

Wiiリモコンからクラシックコントローラを取り外すときは、プラグのロック解除つまみを内側に押しながら、クラシックコントローラを取り外してください。



HOMEボタンメニュー

HOMEボタンメニューとは

Wii本体のチャンネルやWiiソフトで遊んでいるときに、**HOME**ボタンを押すと表示されるメニューです。Wiiソフトやチャンネルなどの終了やリセットのほか、Wiiリモコンの情報を見たり、設定を行ったりすることができます。

HOMEボタンメニュー Wiiリモコンでポイントして**HOME**を押します。

プレイしていたWiiソフトなどを終了してWiiメニューに戻ります。



Wiiリモコンの設定画面を表示します。

HOMEボタンメニューを閉じて前の画面に戻ります。

プレイしていたWiiソフトなどをリセットしてタイトル画面に戻ります。

Wiiショッピングチャンネルから購入したソフトでは説明書のボタンが表示され、説明書を見ることができます。

接続されているWiiリモコンの電池残量を表示します。




※「Wiiメニューへ」、「リセット」を選ぶと、Wiiソフトなどのセーブしていない内容は消えます。

※HOMEボタンメニューについての詳しい説明は、Wii本体取扱説明書 機能編をご覧ください。

故障かな?と思ったら

修理を依頼される前に次のことを確認してください。

症状：クラシックコントローラが操作できない	
クラシックコントローラを接続しているWiiリモコンはWii本体に登録されていますか？	クラシックコントローラを接続しているWiiリモコンがWii本体に登録されていないと使用できません。Wii本体取扱説明書 準備編「Wiiリモコンの登録方法」を読んで登録してください。
クラシックコントローラはしっかり奥まで差し込まれていますか？	Wiiリモコンにクラシックコントローラのプラグをカチッと音がするまで差し込んでください。
クラシックコントローラ対応ソフトですか？	パッケージに  クラシックコントローラ 対応 がいないソフトでは動作しません。
「ニュートラルポジション」の位置がずれていませんか？	Lスティック、Rスティック、Lボタン、Rボタンの機能の特性により「ニュートラルポジション」の位置がずれた状態では、クラシックコントローラが正常に操作できない場合があります。正しいニュートラルポジションの位置に再設定するためには、Lスティック、Rスティック、Lボタン、Rボタンから指を離し、Wiiリモコンの HOME ・ 電源 ・ + ・ - を同時に約3秒間押し続けてください。

仕様

かた 型	めい 名	RVL-005
がい 外 形 寸 法	たて 縦	67.5mm
	よこ 横	135.7mm
	あつ 厚さ	26.0mm
コードのながさ	ながさ	90cm
しつ 質	りょう 量	約132g

FOR SALE AND USE IN JAPAN
ONLY. COMMERCIAL USE AND
RENTAL PROHIBITED.
ほんびん にほんこくない
本品は日本国内だけの販売および
使用とし、また商業目的の
使用・貸賃は禁止されています。



この装置は、情報処理装置等電波障害自主規制協議会(VCCI)の基準に基づくクラスB情報技術装置です。この装置は、家庭環境で使用することを目的としていますが、この装置がラジオやテレビジョン受信機に近接して使用されると、受信障害を引き起こすことがあります。取扱説明書に従って正しい取り扱いをして下さい。

任天堂公式サイト

最新情報はココで確認!

★任天堂ホームページ <http://www.nintendo.co.jp/>

・最新のゲーム情報を詳しく紹介。

オンライン修理受付ができるなどサポート情報も充実。



ケータイで任天堂を楽しむ! [iモード・EZweb・Yahoo!ケータイ対応]

★任天堂モバイル <http://nintendo.jp/>

・着信メロディ、待受画面などのコンテンツ満載。任天堂商品の「修理受付」もご利用いただけます。

オリジナルグッズをゲット! [パソコン・携帯電話に対応]

★クラブニンテンドー <http://club.nintendo.jp/>

・ポイント交換でオリジナルグッズを手に入れよう! 公式メールマガジンも配信中。



任天堂テクニカルサポートセンター 商品に関するお問い合わせ

☎ 電話番号 0570-020-210 (ナビダイヤル)

03-4330-7570 (PHS、IP電話からはこちらをご利用ください)

● 電話受付時間: 午前9時～午後5時(祝日、会社特休日を除く)

● 電話番号はよく確かめて、お間違いのないようにお願いいたします。

任天堂サービスセンター 修理に関するお問い合わせ・送り先

☎ 電話番号 0570-021-010 (ナビダイヤル)

0774-28-3133 (PHS、IP電話からはこちらをご利用ください)

● 電話受付時間: 月～金曜 午前9時～午後9時 / 土曜 午前9時～午後5時(日曜、祝日、会社特休日を除く)

● 電話番号はよく確かめて、お間違いのないようにお願いいたします。

修理品の送り先・直接お持ち込みいただく場合

〒611-0042 京都府宇治市小倉町神楽田56番地 任天堂サービスセンター Wii係

● 営業時間: 月～金曜 午前9時～午後5時(土曜・日曜・祝日・会社特休日を除く)

● 電話受付日時とは異なりますのでご注意ください。

Wiiは任天堂の登録商標です。

Trademarks registered in Japan.

日本国意匠登録第1295632号

©2009 Nintendo All rights reserved.

禁無断転載

任天堂株式会社

日本国内専用